

Seghers Setisol BVBA
Leurshoek 95
B - 9120 Beveren

Tel. (03) 775.78.89
Telefax (03) 755.14.40

(43) P (P3)

SfB

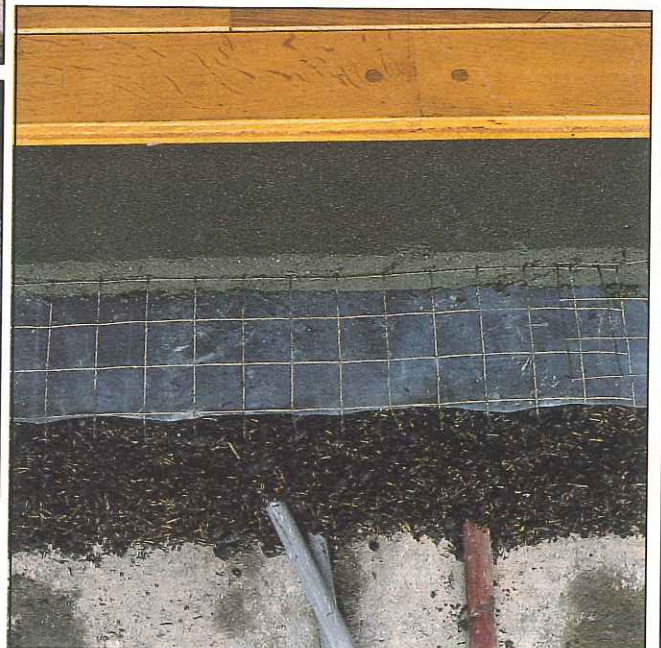
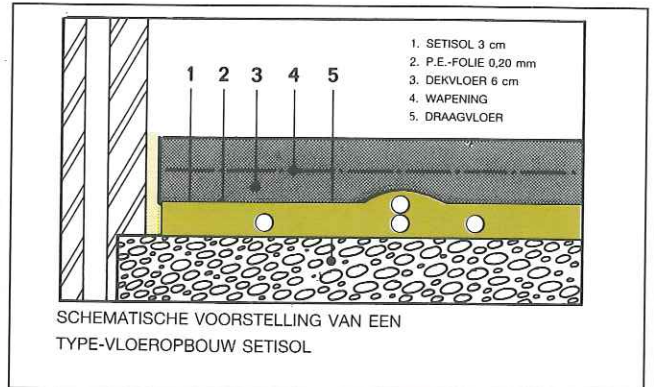
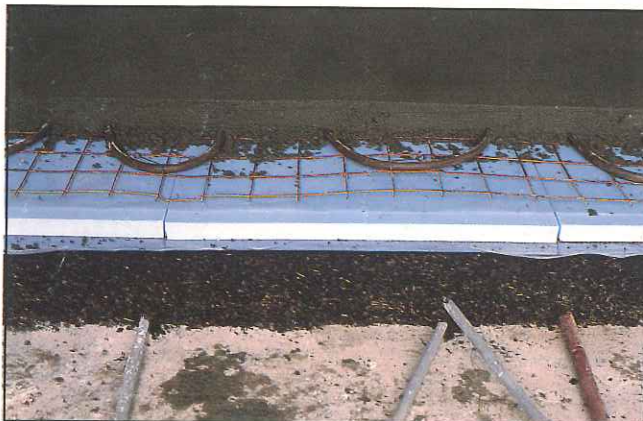
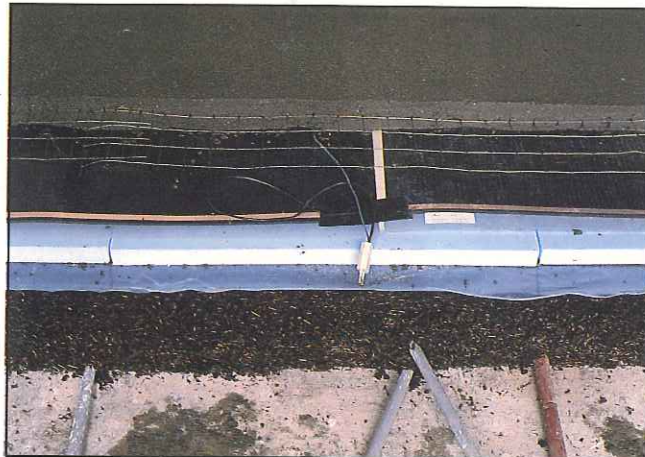
Datapagina

90056-01



1991

Setisol - isolerende, zwevende dekvloeren



(C) Korte beschrijving

Een Setisol-vloer is een zwevende vloer waarbij tussen de draagvloer en de dekvloer een isolerende uitvullaag aangebracht werd. Deze vloeropbouw verbetert in ruime mate de akoestische isolatie (m.n. contactgeluidsisolatie) van de vloer. Daarnaast vormt deze uitvullaag ook een goede thermische isolatie.

Deze uitvullaag kan geplaatst worden op alle draagvloeren en kan alle types dekvloer ontvangen.

(E) Algemene intrinsieke kenmerken*Opbouw - materialen :*

- op de vooraf gereinigde draagvloer wordt rechtstreeks een uitvullaag, bestaande uit een mengsel van getorrifieerde kurkkorrels, organische vezels en bitumen in de gewenste dikte aangebracht. Dit mengsel werd in de fabriek innig gemengd waarbij een speciaal bitumen in het mengsel pneumatisch verstuven werd;
- op deze uitvullaag wordt een PE-folie (0,2 mm dikte met overlapping van 10 cm) aangebracht en vertikaal opgetrokken tot op plinthoogte;
- hierop wordt een dekvloer van min. 5 cm dikte aangebracht; deze dekvloer, bestaande uit +/- 270 kg PPz30 per m³ grof rivierzand 0/7, waarin een gepuntlast draadweefsel met mazen van 38 mm, draaddikte 1 mm, wordt ingebracht;
- om de akoestische isolatie nog te verbeteren kan bovenop de isolerende uitvullaag een geëxtrudeerd polyethyleenschuim (dikte 5 mm) geplaatst worden; in dit geval wordt de PE-folie (dikte 0,2 mm) niet geplaatst.

Klasse :

- de uitvoering van de dekvloer zal voldoen aan de beschrijvingen vermeld in STS 44.14 'Zwevende dekvloeren' ;
- de karakteristieken van de dekvloer zijn deze vermeld in WTCB-tijdschrift n° 3 1989 "Mechanische karakteristieken en na zicht van dekvloeren".

Toebehoren : randvoegen.

(F) Vorm, afmetingen, gewicht*Afmetingen en gewicht:*

- uitvullaag 'Setisol' :
dikte 2 tot 4 cm naargelang de gestelde eisen en/of de beschikbare dikte; met een volume massa van ca. 135 kg/m³;
- P.E.-folie : 0,2 mm;
- dekvloer :
dikte naargelang de gestelde eisen en de beschikbare hoogte met een min. dikte van 5 cm (met een volume massa van ca. 2000 kg/m³).

(G) Waarneming, uitzicht

Deze isolatielaag wordt monolithisch aangebracht; de eventuele onefenheden van de draagvloeren of de aanwezige leidingen worden hiermee bedekt.

(L) Interacties tussen stoffen

De gebruikte materialen voor de 'Setisol'-vloer zijn onrotbaar. Ze tasten de buizen (in kunststof of metaal) niet aan.

(M) Thermische prestaties

Warmtegeleidingscoëfficiënt van de 'Setisol'- uitvullaag :
0,0491 W/mK bepaald volgens NBN B62-203.

(P) Akoestische prestaties

Een Setisol-zwevende vloer heeft de volgende waarden overeenkomstig de hieronder vermelde normen :

NBN S01-007 en 400 : klasse 1a
ISO 717/2-kriteria $L_{n,w}$: 51 dB
NEN 1070-kriteria L_{co} : 8 dB
DIN 52210- criteria resp. TSM en $L_{n,w}$: 12dB en 51 dB
BS 5821-2-kriteria $L_{n,w}$: 51 dB

Het contactgeluidsisolatiepeil bedraagt 27 dB overeenkomstig DIN 52210 en wordt aldus in groep 1 (DIN 4109) geklasseerd.

De hierbij beproefde Setisol-zwevende vloer werd opgebouwd uit een draagvloer in gewapend beton (dikte 16cm), een Setisol-uitvullaag (3 cm) met een P.E. folie, en een cement-gebonden dekvloer (6cm).

De dynamische stijfheid van een Setisol zwevende vloer bedraagt 11,86 kN/m³ in een dikte van 35mm volgens DIN 52214 en ISO/DIS 9052-1.

(T) Geschiktheid voor gebruik

Een Setisol-vloer is een zwevende vloer die uitermate geschikt is als geluidsisolatie voor ruimtescheidende vloeren.

Deze uitvullaag wordt geplaatst op alle draagvloeren en kan alle types dekvloer ontvangen.

(V) Randvoorwaarden, eisen in verband met opbouw*Verpakking :*

wordt geleverd in zakken 180l (ca. 24 kg); de hoeveelheid van een zak komt overeen met een opp. van ca. 6 m² (dikte 3 cm).

Vorbereiding en verwerking :

op een voorbereide droge en stofvrije draagvloer wordt het mengsel aangebracht, terwijl de verticale leidingen geïsoleerd worden tot boven het peil van de dekvloer d.m.v. een polyethyleenschuimfolie (dikte 5mm). Het thermo-akoestisch materiaal wordt ter plaatse uitgespreid in een dikte van +/- 3 cm en licht aangestampd.

Vooraleer de dekvloer geplaatst wordt, zullen de muren met een PE-schuimfolie (dikte 5mm) tot enkele cm boven het voorziene peil van de dekvloer geïsoleerd worden. Vervolgens wordt het geheel afgedekt met een PE-folie van 0,2 mm, die eveneens langs de muren en kolommen omhooggeplooid wordt.

Plaatsen van de dekvloer :

een dekvloer van min. 5 cm dikte en bestaande uit +/- 270 kg PPz30 per m³ grof rivierzand 0/7 wordt voorzien. Deze is voorzien van een gepuntlast draadweefsel met mazen van 38 mm, draaddikte 1 mm. Deze dekvloer zal zo vlug mogelijk na de plaatsing van de isolerende laag worden aangebracht.

Afwerking : alle types dekvloeren.

(Y) Economische, commerciële randvoorwaarden

Prijzen : aanvraag bij bvba Seghers-Setisol.

Leveringsvoorwaarden : uit voorraad.

Technische service : bouwtechnische en -fysische assistentie op aanvraag. Plaatsing mogelijk.

(Z) Randaspecten, voorstellingswijze, tijd, plaats

Referenties : op aanvraag.

Attesten : op aanvraag.